

*Hotel · Restaurant · Landhaus*

# ***Zum Alten Ritter***



*Bad Bodenteich in der Lüneburger Heide*



## *Herzlich Willkommen im Hotel & Landhaus „Zum Alten Ritter“*



Herzlich willkommen in der Lüneburger Heide in unserem romantischen mittelalterlichen Hotel & Restaurant „Zum Alten Ritter“ in Bad Bodenteich. Sie finden uns im Zentrum von Bad Bodenteich. Gäste können auf Wunsch und je nach Verfügbarkeit im Hotel oder im Landhaus übernachten. Wünsche beim Anrichten Ihres Mahles werden von uns, soweit möglich, berücksichtigt.

Wir freuen uns auf Ihr kommen und wünschen Ihnen eine schöne Zeit in unserem Hotel & Restaurant und Landhaus „Zum Alten Ritter“.

*Maik, Tina und Armin Scharsig*



# Das Hotel und Restaurant



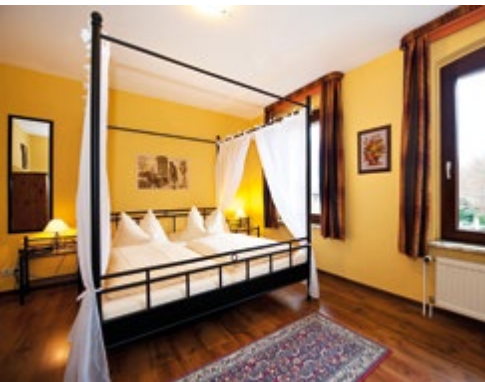
Das Hotel verfügt über 9 romantisch eingerichtete Doppelzimmer mit Du/WC, TV mit Flachbildschirm und kostenlosen WLAN-Internetanschluss.

Unser Restaurant mit seinen gemütlich, rustikal ausgestatteten Räumlichkeiten bietet bodenständige, zum Teil deftige Küche für jede Geschmacksrichtung. Im Sommer, bei günstigem Wetter lädt Sie unser ruhiger, schattiger Bier- und Cafégarten ein.

## Unser Angebot auf einen Blick:

- Familienfeiern und Hochzeiten bis 80 Personen
- Firmenfeiern bis 80 Personen
- Catering außer Haus bis 120 Personen
- Ritteressen auf Vorbestellung ab 10 Personen
- Übernachtung im Hotel oder Landhaus
- Bier- und Cafégarten
- Faßsauna
- Kegelbahn
- Parkplatz am Haus
- Kaffeeklatsch
- a la carte
- HP 2-Gang
- HP 3-Gang
- Schnitzelbuffet
- Grillbuffet
- Eintopfessen

Wir haben täglich für Sie von 11.30-14.30 und 17.00-01.00 Uhr geöffnet.





# Das Landhaus



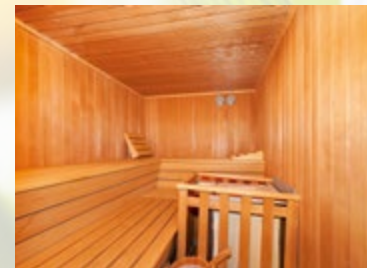
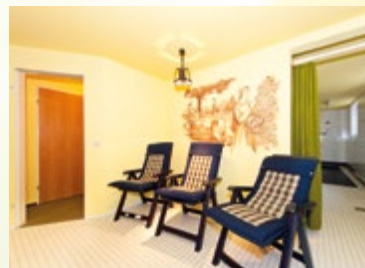
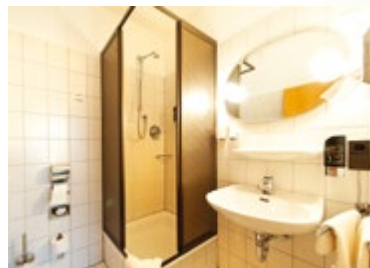




Unser Landhaus „Zum Alten Ritter“, ca. 800 m vom Hotel entfernt, liegt am Stadtrand und ist bequem mit einem 10 minütigen Spaziergang zu erreichen. Das idyllisch gelegene Anwesen liegt schon direkt an der Heide auf einem ca. 1 ha großen Grundstück. Mit der Parkanlage und Liegewiese sowie einer abgetrennten Pferdekoppel ist dies der ideale Ort für einen entspannten Urlaub. Gästepferde und Hunde sind herzlich willkommen. Reit- und Radwege beginnen bei uns direkt vor der Haustür. Das Landhaus verfügt über eine Lobby mit Bar, Frühstücksraum, Terrasse, einen zentralen Balkon, Sauna mit Ruheraum, einen Beauty-Salon, sowie Behandlungsräume für die Schroth-Kuren.

Alle im Landhausstil eingerichteten 12 Doppel-, 4 Einzel-, 1 Dreibett- und 2 Vierbettzimmer verfügen über ein modernes Bad mit Du/WC, TV und kostenlosem WLAN. Das Frühstück erhalten Sie in unserem Frühstückszimmer und gastronomisch betreuen wir Sie im Hotel & Restaurant „Zum Alten Ritter“, wo Sie auch Halbpension buchen und an Veranstaltungen teilnehmen können.

Parkplätze befinden sich direkt am Haus.





# Wohlbefinden und Entspannung

## Erholung im Land der Heideschnucken

Inmitten der wundervollen Landschaft der Lüneburger Heide ist unser Landhaus der richtige Ort für Ruhe und Erholung, aber auch für sportliche Aktivitäten wie Reiten (mit dem eigenen Pferd), Wandern, Nordic Walking und Fahrradfahren. Die Ritter Wellness-Massagepraxis und der Saunabereich bietet angenehmes Wohlbefinden und die Original Schrothkur nach den Vorgaben des Deutschen Schrothverbandes verhilft Ihnen dazu, den eigenen Körper auf traditioneller Weise zu sanieren und gesundheitlich zu stabilisieren.



## Ritter Wellness-Massagepraxis

Gern beraten wir Sie bei der Zusammenstellung Ihres persönlichen Wohlfühlprogramms und vereinbaren auch einen Wunschtermin mit Ihnen.

### Reguläre Öffnungszeiten

Dienstag - Freitag von 10:00 – 18:00 Uhr

Entspannen Sie sich in unserem Wellnessbereich mit Sauna, verschiedenen Anwendungsräumen und Ruhebereich.

### Für Terminvereinbarungen erreichen Sie uns gern unter:

Mobilnummer: 0170 / 2 81 81 82

Telefon: 0 58 24 / 30 78

### Auszug aus unseren Angeboten:

**Wohltuende Massagen · Klassische Rückenmassage**

**Gesicht - Schulter, Arm & Hände Massage**

**Lymphdrainage – Entstauungsmassage**

**Entstauende, harmonisierende Bauchmassage**

**Hotstone Wohlfühlmassage · Cleopatrabehandlung - Massage**

**Chocolat - Massage · Lomi - Lomi - Nui, Hawaiianische Massage**

**Kräuterstempelmassage – Ölmassage mit heißen Biokräutersäckchen**

**Ayurvedische – Abhyanga Ganzkörper - Massage**

**Padaphyanga, Bein - Fußmassage · Chakra Energie Fußmassage**

**Anti-Stress Fußmassage · Fuß - Reflexzonenmassage · Wärmetherapie**

Entspannung finden Sie auch in unseren weitläufigen Gartenbereichen. Hier können Sie auch einfach mal die Seele baumeln lassen.

## Original Schrothkur im Landhaus „Zum Alten Ritter“

### Was ist die Schrothkur?

Sie dient sowohl der Gewichtsreduktion als auch der Entschlackung und Entgiftung des Körpers gegenüber anderen diätischen Verfahren, wie z. B. der „Mayr-Kur“. Zur Gewichtsabnahme schafft die Schrothkur durch ihre entschlackende Wirkung zusätzlich Pluspunkte für die Gesundheit. Die umfassende Stoffwechsellumstimmung vollzieht sich im gesamten Organismus – die „Großreinigung“ findet überall statt. Denaturierte Nahrungsmittel und ungesunde Essgewohnheiten führen mit der Zeit zur Ansammlung von Stoffwechsel-Rückständen. Dadurch kommt es bald zur Überbelastung der Leber und der Ausscheidungsorgane, die mit den Rückständen nicht mehr fertig werden, besonders, wenn die Funktion dieser Organe bereits eingeschränkt ist. Die Folgen reichen von Übergewicht und hohem Blutdruck bis zur Gelenkabnutzung, Zuckerkrankheit (Diabetes mellitus), zu erhöhten Harnsäurewerten und Gicht sowie Erhöhung der Blutfette. Am Schluss einer langen Kette von Symptomen steht nicht selten die gefährliche Arterienverkalkung.

### Die vier Wirkungsprinzipien der Schrothkur:

#### Die Schroth'sche Diät

Die Diät besteht aus einer kalorienreduzierten basischen Kost ohne tierisches Eiweiß, Fett und Salz, um den Stoffwechsel zu entlasten.

#### Die Schroth'sche Packung

Durch die in den frühen Morgenstunden verabreichten Ganzkörperwickel wird die Durchblutung gesteigert und der Stoffwechsel angeregt. Hierdurch wird der Abbau und Abtransport von Stoffwechselschlacken gefördert.

### Die Schroth'sche Trinkverordnung

Unterstützend für den Entgiftungsprozess wirkt der Wechsel von Trink- und Trockentagen auf den Organismus. Als Kurgetränk gilt neben Tee und Wasser der Kurwein in moderaten Mengen. Diese wird wie die individuell benötigte Flüssigkeitsmenge je nach Krankheitsbild und nach ärztlicher Verordnung verabreicht. Die gesundheitsfördernden Wirkungen des moderaten Weinkonsums mit all seinen positiven Effekten auf Durchblutung, Stoffwechsel, Immunsystem und Psyche konnten mittlerweile durch zahlreiche Studien belegt werden.

### Bewegung und Ruhe

Bewegung und Ruhe im angemessenen Verhältnis unterstützen die Regenerierung von Körper und Geist.

Fragen Sie uns – wir als „Anerkannter Schrothkur-Betrieb“ und Mitglied im Deutschen Schrothverband e.V. beraten Sie gern umfassend und machen Ihnen ein auf Sie speziell ausgelegtes Angebot.

- Schrothkur SCHNUPPERWOCHE
- Schrothkur MEDIUM 14 Tage
- Schrothkur INTENSIV 21 Tage

Alle Preise zu den Angeboten und Pauschalen entnehmen Sie bitte der aktuell gültigen Preisliste.





# Angebote und Pauschalen

## Ein Wochenende im mittelalterlichen Flair

(Reisegruppen, Vereine, Firmen)

Freitag Anreise

(Zimmerbezug ab 14:00 Uhr möglich)

18:00 Uhr Schnitzelbuffet

Samstag 9:00 Uhr Gemütliches Frühstück

(auf Wunsch auch ab 8:00 Uhr)

11:00 Uhr Führung zur Burg und auf der Burg

Begrüßung mit Met-Umtrunk

Museums- und Burgführung, zurück im Knick (Erlebnisbereich hinter dem Hotel) rustikales Mittagessen, Feuerschlagen, Armbrustschießen, Messerwerfen, rätselhaftes Quizduell und Würfelbohren mit der Dreule

14:30 Uhr Bei Kaffee und Kuchen findet die Siegerehrung statt

16:00 Uhr Kegeln

19:00 Uhr Deftiges Rittermahl

(mit Fingern oder Besteck)

20:30 Uhr Tanz mit Livemusik im Rittersaal bis open end

Sonntag 9:00 Uhr Gemütliches Frühstück

(auf Wunsch auch ab 8:00 Uhr)

10:00 Uhr Armbrustschießen, Messerwerfen und Axtwerfen mit Robin Hood

11:30 Uhr Kutschfahrt in die Heide mit Eintopfessen ca. 13:30 Uhr Rückkehr ins Hotel und Abreise

## Ein Wochenende um das mittelalterliche Essen und Trinken

(Reisegruppen, Vereine, Firmen)

Freitag Anreise

(Zimmerbezug ab 14:00 Uhr möglich)

17:30 Uhr Schnitzelbuffet

19:00 Uhr Historischer Spaziergang

Samstag 9:00 Uhr Gemütliches Frühstück

(Auf Wunsch auch ab 8:00 Uhr)

11:00 Uhr Armbrustschießen, Messerwerfen und rustikales Eintopfessen im Knick (Erlebnisbereich hinter dem Hotel)

14:00 Uhr Kutsch-Safari durch die mittelalterliche Haustierwelt

16:00 Uhr Kaffee und Kuchen

17:00 - 18:30 Uhr Kegeln

19:00 Uhr Ritteressen mit Programm

20:30 Uhr Tanz mit Live-Musik im Rittersaal

Sonntag 9:00 Uhr Gemütliches Frühstück

(Auf Wunsch auch ab 8:00 Uhr)

10:30 Uhr Axtwerfen

11:30 Uhr Kutschfahrt in die Heide mit Eintopfessen

ca. 13:30 Uhr Rückkehr ins Hotel und Abreise

Wir haben täglich für Sie geöffnet von 11.30 - 14.30 und 17.00 - 1.00 Uhr. Busreisen bis 56 Personen können nur getrennt im Hotel und in unserem Landhaus untergebracht werden (Entfernung ca. 800 m, 10 Min. zu Fuß).

## Impressionen Ritterprogramm



Bergrün



Met-Umtrunk



Museum



Dreulebohren



Erlebnisbereich



Kegeln



Ritteressen



Tanz



Kutschfahrt



Nutztier-Safari



## Übernachtungsangebote für Radtouren durch die Lüneburger Heide

Für Radtouren durch die Lüneburger Heide begrüßen wir Sie recht herzlich im Hotel und Landhaus „Zum Alten Ritter“ in Bad Bodenteich. Fahrradfreunde kommen hier, in der wundervollen Landschaft, auf gut ausgebauten und perfekt beschilderten Radwegen sicher an Ihr geplantes Ziel und wieder zurück in unser Hotel. Die Umgebung bietet viele Sehenswürdigkeiten und kulturelle Höhepunkte, welche Sie auf den verschiedenen Touren kennenlernen können. Bei Ihrer Anreise heißen wir Sie mit einem Begrüßungsgetränk bei uns willkommen. Nach dem Zimmerbezug im Hotel oder Landhaus überreichen wir Ihnen vor dem Abendessen Informations- und Kartenmaterial für die Radtouren rund um Bad Bodenteich. Anschließend an das 3-Gang-Abendessen, welches Sie bei schönem Wetter auch in unserem Gästegarten einnehmen können, lädt der Ort zu einem beschaulichen Spaziergang ein. Nach einer erholsamen Nacht in unseren komfortablen Zimmern und einem ausgiebigen Frühstück starten Sie, mit einem Lunchpaket ausgestattet, Ihre erste Fahrradtour.

*(Anzahl der Übernachtungen frei wählbar. Beispiele siehe Preisliste)*

### Unsere Leistungen

- Begrüßungsgetränk
- Übernachtung im Landhaus oder Hotel
- Frühstück
- Lunchpaket
- HP (3-Gang-Wahlmenü)
- Karten- und Informationsmaterial



## „Pfötchen-Urlaub“ Übernachtungsangebote mit Hund

Sie wollen die schönste Zeit des Jahres nicht ohne Ihren vierbeinigen Freund verbringen? Kein Problem! Wir heißen Sie bei uns mit Ihrem vierbeinigen Freund für einen erholsamen Urlaub für Mensch und Tier herzlich willkommen. In ländlicher Idylle präsentiert sich Bad Bodenteich und Umgebung seinen Gästen. Für einen Urlaub mit Hund ist das Wegenetz in und um Bad Bodenteich hervorragend für Bewegung an frischer Luft geeignet. Die Wiesen- und Waldflächen bieten viel Platz zum herumtollen und sind ideal für ausgedehnte Wanderungen.

*(Anzahl der Übernachtungen frei wählbar. Beispiele siehe Preisliste)*

### Unsere Leistungen

- Übernachtung im Landhaus oder Hotel
- Frühstück
- HP (3-Gang-Wahlmenü)
- Hundesnack auf dem Zimmer

### Erlebnisprogramme mit Ritter Armin

Wer sich zu seiner individuellen Urlaubsgestaltung gern auch an Geselligkeit und Spaß erfreut, kann aus unseren Angeboten wählen.

- Bogenschießen
- Axtwerfen
- Ritterprogramm
- Kegeln
- Livemusik
- Crossgolf
- Kutschfahrt (2 Stunden)
- Historikus Bodendikus





# Bad Bodenteich



Rund 100 Kilometer nördlich von Hannover präsentiert sich Bad Bodenteich am Ostrand der Lüneburger Heide. Umgeben von Wiesen, Heide und Wäldern bietet der Kneipp Kurort beste Voraussetzungen für Erholungs- und Gesundheitssuchende. Das milde Reizklima und die außerordentliche gute Luft bilden die Grundlage für die Anwendung von Naturheilverfahren nach Sebastian Kneipp und Johann Schroth. Der kleine ansprechende Ort, wird durch die neu gestaltete Ortsmitte, mit dem Marktplatz und der St.-Petrie-Kirche sowie der Burg Bodenteich und dem reizvollen Kurpark am See geprägt.

## Reiturlaub mit dem eigenen Vierbeiner

Für den Urlaub hoch zu Ross ist die Lüneburger Heide mit ihrem gut beschilderten Reitrouthenetz geradezu ideal und bietet unbeschwertes und unvergessliches Reitvergnügen. Direkt an unserem Landhaus befindet sich eine Koppel und eine Box für zwei Gastpferde.

## Wanderwege

Auf Schusters Rappen hinein in die Natur. Egal wie auch immer Sie sich die Wanderwege erschließen möchten, die flache Landschaft der Bodenteicher Heide bietet vom Gelegenheitswanderer bis hin zum sportlichen Nordic Walking eine fantastische Kulisse erlebbare Landschaft.

## Ausflugsziele mit großer Geschichte

Neben zahlreichen touristischen Sehens- und Erlebniswerten in und um Bad Bodenteich, welche man gut zu Fuß oder mit dem Fahrrad erreichen kann, sollte in die Urlaubsplanung der Besuch von Orten mit interessanter kulturhistorischer und architektonischer Bedeutung vorgesehen werden. Die Lüneburger Heide im Bundesland Niedersachsen bietet viel Sehenswertes für das sich jeweils ein Tagesausflug empfiehlt. Zum einen ist es die Hansestadt Lüneburg mit seiner norddeutschen Backsteinarchitektur aus verschiedenen Jahrhunderten, zum anderen aber auch die geschichtsträchtige Stadt Celle mit dem größten, denkmalgeschützten Fachwerkensemble Europas, dem barocken Herzogschloss mit dem Residenzmuseum sowie dem ebenso berühmten niedersächsischen Landgestüt.





# Ausflugsziele



Hankensbüttel



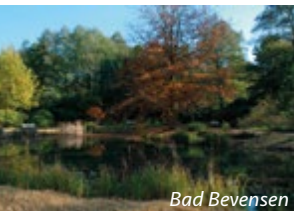
Museumsdorf Hösseringen



Uelzen



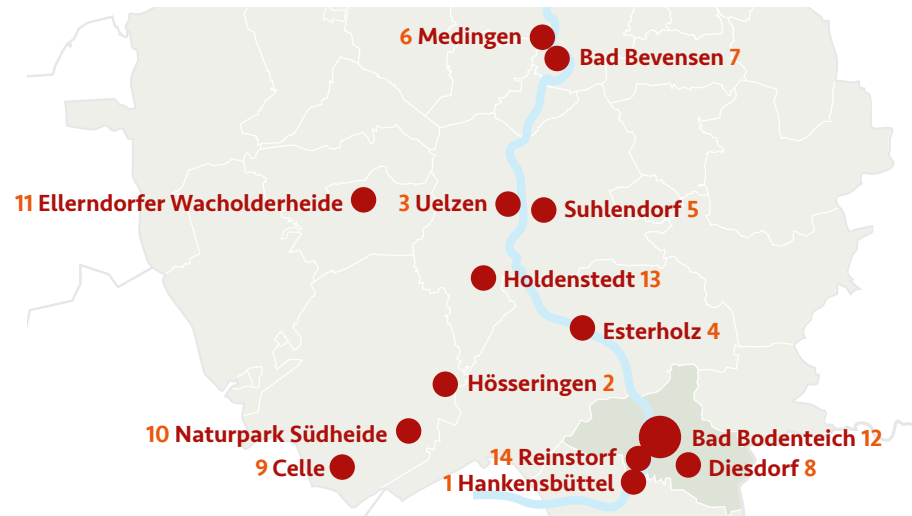
Schleuse Uelzen / Esterholz



Bad Bevensen



Kloster Medingen



- Otterzentrum Hankensbüttel ([www.otterzentrum.de](http://www.otterzentrum.de)) 1
- Museumsdorf Hösseringen ([www.museumsdorf-hoesseringen.de](http://www.museumsdorf-hoesseringen.de)) 2
- Hundertwasserbahnhof Uelzen ([www.hundertwasserbahnhof.de](http://www.hundertwasserbahnhof.de)) 3
- Schleuse Uelzen I+II bei Esterholz am Elbe-Seitenkanal 4
- Mühlenmuseum Suhlendorf ([www.handwerksmuseum-suhlendorf.de](http://www.handwerksmuseum-suhlendorf.de)) 5
- Kloster Medingen ([www.kloster-medingen.de](http://www.kloster-medingen.de)) 6
- Solebad Bad Bevensen ([www.jod-sole-therme.de](http://www.jod-sole-therme.de)) 7
- Museumsdorf Diesdorf ([www.museum-altmarkkreis.de](http://www.museum-altmarkkreis.de)) 8
- Herzogschloss Celle ([www.celle-tourismus.de](http://www.celle-tourismus.de)) 9
- Naturpark Südheide ([www.naturpark-suedheide.de](http://www.naturpark-suedheide.de)) 10
- Ellerndorfer Wacholderheide ([www.sudenburgerland.de](http://www.sudenburgerland.de)) 11
- Seepark Bad Bodenteich 12
- Schloss Holdenstedt ([www.schloss-holdenstedt.de](http://www.schloss-holdenstedt.de)) 13
- Nutztier-Safari auf Baucks Biogut in Lüder/Reinstorf ([www.henning-bauck.de](http://www.henning-bauck.de)) 14



Nutztier Safari Reinstorf



Herzogschloss Celle



Naturpark Südheide



Ellerndorfer Wacholderheide



Seepark Bad Bodenteich



Schloss Holdenstedt







### So finden Sie uns



Bilder: Scharig, Verlag Adam, Bernicourt (Wikimedia), Ortszentrum Hanleersbüttel, Fotolia (toroon; artmin; wesethewold; Gabriele Rhode; Udo Kruse; ingwb), © CTM GmbH (www.celle-tourismus.de), Stadt / Landkreis Uelzen

## Hotel & Restaurant „Zum Alten Ritter“

Inhaber: Maik Scharsig · Neustädter Straße 19 · 29389 Bad Bodenteich

Telefon: 0 58 24 / 30 78 · Telefax: 0 58 24 / 30 79 · Mobil: 0170 / 2 81 81 82 · E-Mail: AScharsig@t-online.de

[www.zumaltenritter.de](http://www.zumaltenritter.de)

